



Cuenta Publica 2014

Ley 19.979

Centro Educacional San Joaquín

“Aprender a Convivir, Convivir para Aprender”



Misión - Visión

- Misión: Desarrollar en nuestros niños y niñas habilidades, competencias y conocimientos con valores claros como el respeto, tolerancia, responsabilidad y honestidad de manera que les permita continuar estudios superiores y luego insertarse en nuestro mundo actual.
- Visión: Contribuir al desarrollo y compromiso de una educación de calidad, fomentando la cultura escolar, el trabajo en equipo, brindando las herramientas necesarias a nuestros estudiantes para potenciar sus talentos, intereses, logrando una real vivencia de valores.

“Aprender a Convivir, Convivir para Aprender”



PERSONAL 2014

- 2 EDUCADORAS DE PÁRVULO
- 10 PROFESORAS DE ENSEÑANZA GENERAL BÁSICA
- 4 PROFESORES ESPECIALISTAS:
 - EDUCACIÓN FÍSICA
 - INGLÉS
 - RELIGIÓN
 - EDUCADORA DIFERENCIAL
 - TIC
- BIBLIOTECARIA CRA



PERSONAL 2014

- 3 DOCENTES DIRECTIVOS
- 1 ORIENTADOR
- 4 AUXILIARES
- 1 SECRETARIA
- 1 PARADOCENTE
- 1 ASISTENTE TÉCNICA DE PÁRVULO
- 1 PSICÓLOGA

PROYECTO DE INTEGRACION

- 1 PSICÓLOGO (PROYECTO PIE)
- 1 FONOAUDIOLOGO (PROYECTO PIE)
- 2 PROFESORAS DIFERENCIAL

- PERSONAL ASOCIADO: 4 MANIPULADORAS

“Aprender a Convivir, Convivir para Aprender”

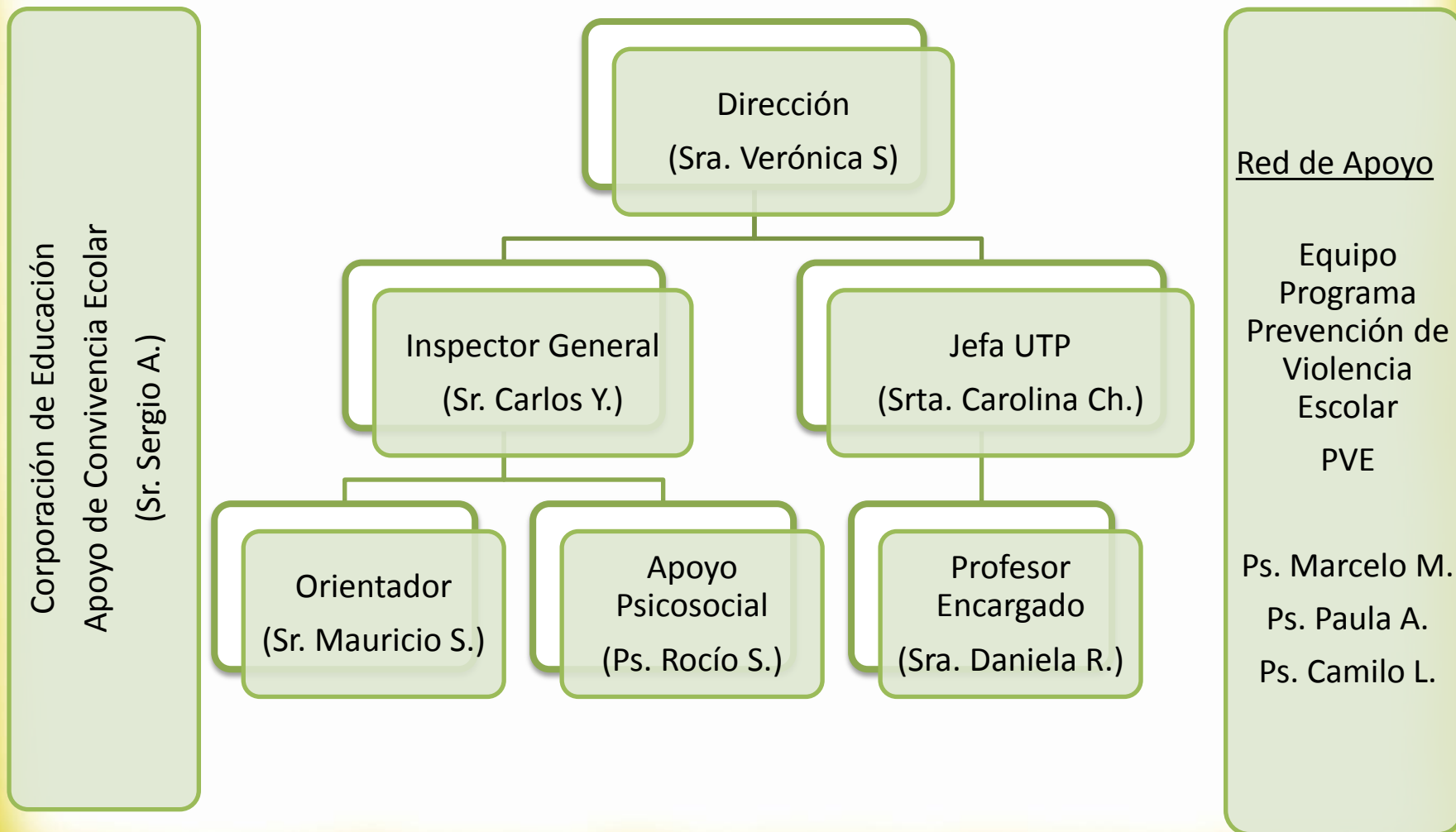


Convivencia Escolar

- *Conjugar la variedad de intereses y formas de expresarse, con el propósito común en el PEI*
- *Apuntar a “contribuir a la formación y el logro de aprendizajes de todos los estudiantes que son miembro de ésta comunidad educativa.*
- *Asegurar su plano de desarrollo espiritual, ético moral afectivo, intelectual artístico y físico.*



Convivencia Escolar



“Aprender a Convivir, Convivir para Aprender”



PLAN DE ESTUDIO

- Durante el año 2013 el compromiso de mejorar los aprendizajes y la calidad de la educación priorizando los subsectores fundamentales como lenguaje y matemática y la formación de valores.
- Se cumplió totalmente el CALENDARIO ESCOLAR establecido por el Ministerio de Educación.
- En lo técnico pedagógico se cumplió el 100% del plan de estudio con 39 horas semanales
- Las licencias médicas y ausencia de docentes fueron absorbidas por el personal docente y de reemplazo.

“Aprender a Convivir, Convivir para Aprender”



APOYOS MINISTERIALES

- Uno de los trabajos más sostenidos en el tiempo en beneficio de los alumnos lo desarrolla la JUNAEB, incluye:
 - Atención en salud: Oftalmológica, Otorrino y Traumatológica.
 - Alimentación Escolar que beneficia a todos los alumnos desde Pre básica hasta Educación de Adultos.
- *La atención dental depende de la Corporación Municipal (área de salud).



Gráficos y Porcentajes

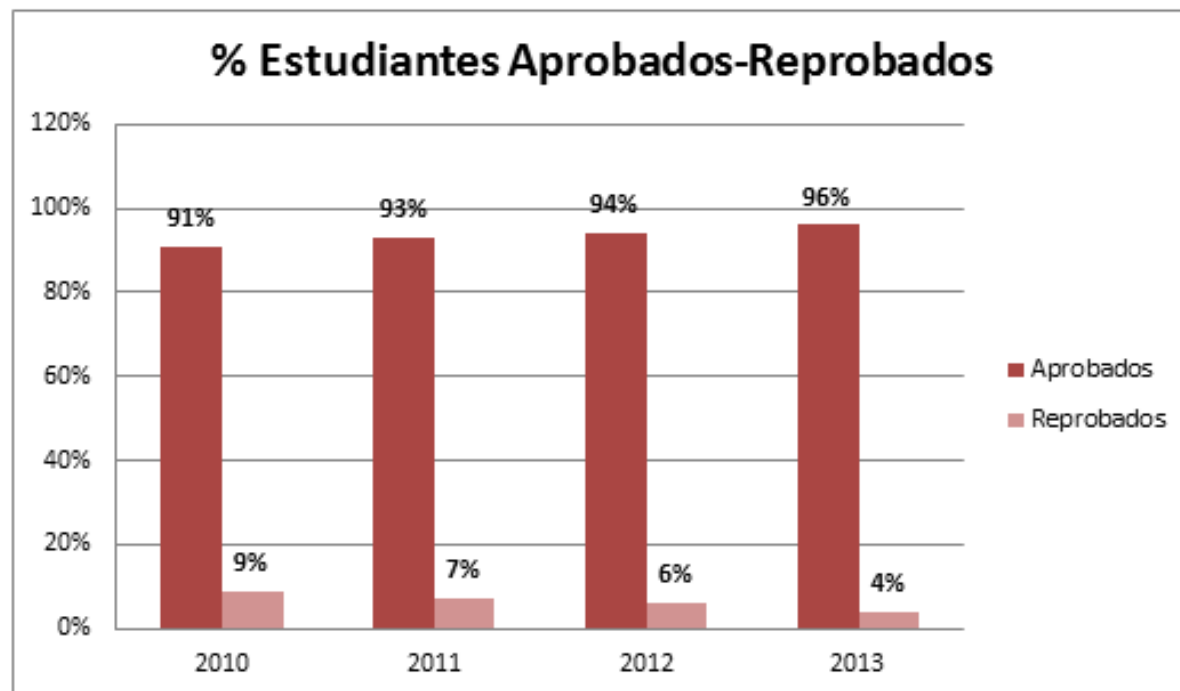
(Matricula, SIMCE, Promoción y Asistencia.)

“Aprender a Convivir, Convivir para Aprender”



N° de estudiantes aprobados (promovidos) a partir del año 2010

Grafico n°1



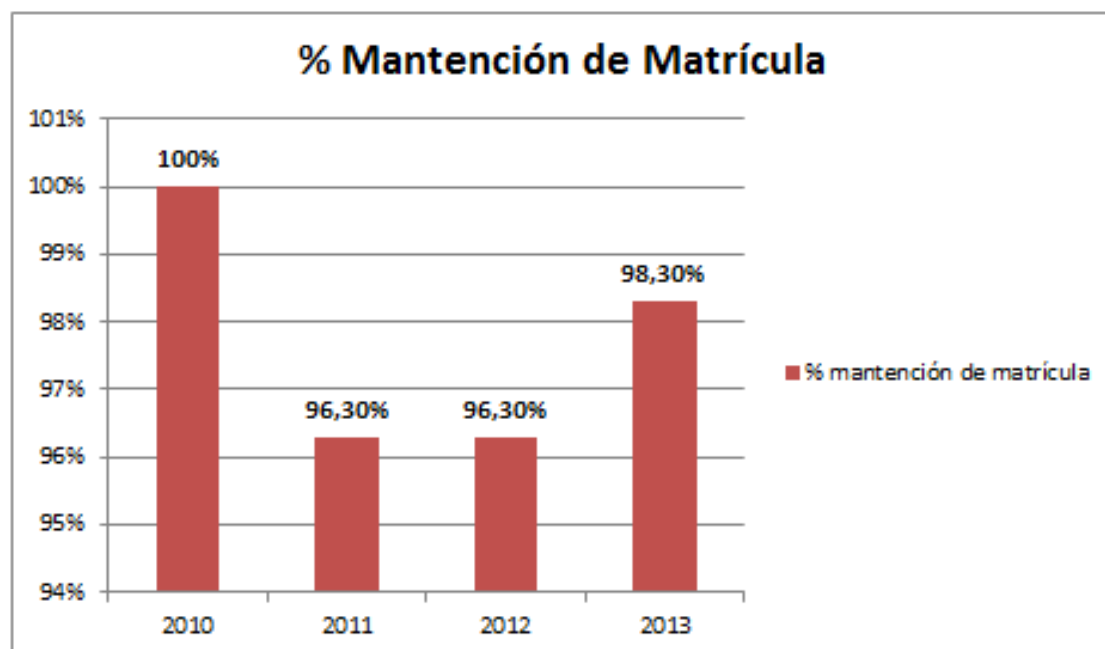
Año	Matricula	Aprobados		Reprobados	
		N°	%	N°	%
2010	302	277	91%	25	9%
2011	291	273	93%	18	7%
2012	289	272	94%	17	6%
2013	297	285	96%	12	4%

“Aprender a Convivir, Convivir para Aprender”



Nº de estudiantes matriculados 4 últimos años a partir del 2010

Gráfico n°2



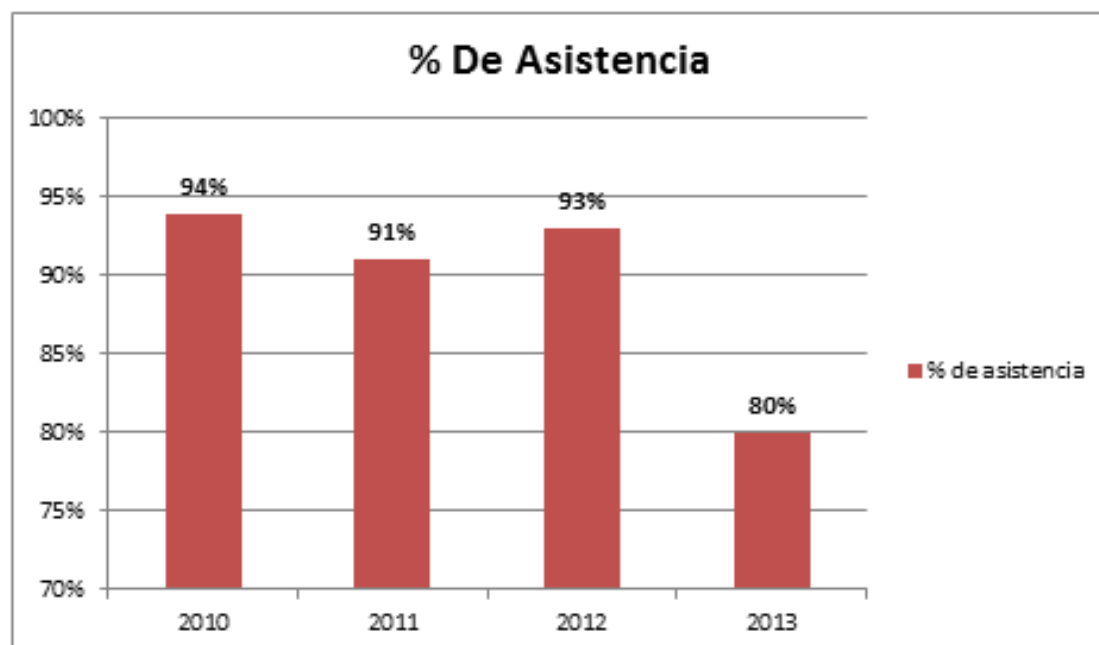
Año	Matrícula	% mantención de matrícula
2010	302	
2011	291	96.3%
2012	289	96.3%
2013	297	98.3%
	Promedio	97%

“Aprender a Convivir, Convivir para Aprender”



% de asistencia anual

Gráfico n°3

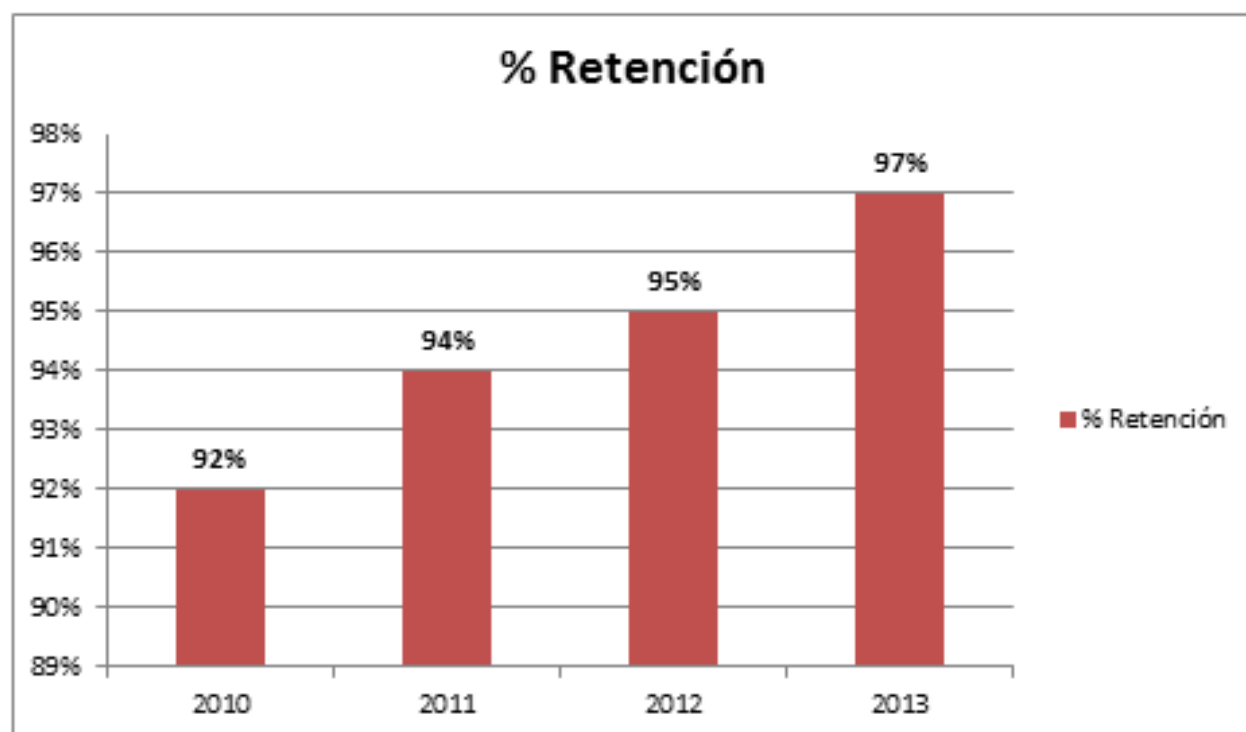


Año	Matricula	% de asistencia
2010	302	94%
2011	291	91%
2012	289	93%
2013	297	80%

“Aprender a Convivir, Convivir para Aprender”



Gráfico n°4



Año	Matrícula Marzo	Matrícula Dic.	% Retención
2010	325	302	92%
2011	309	291	94%
2012	302	289	95%
2013	301	294	97%

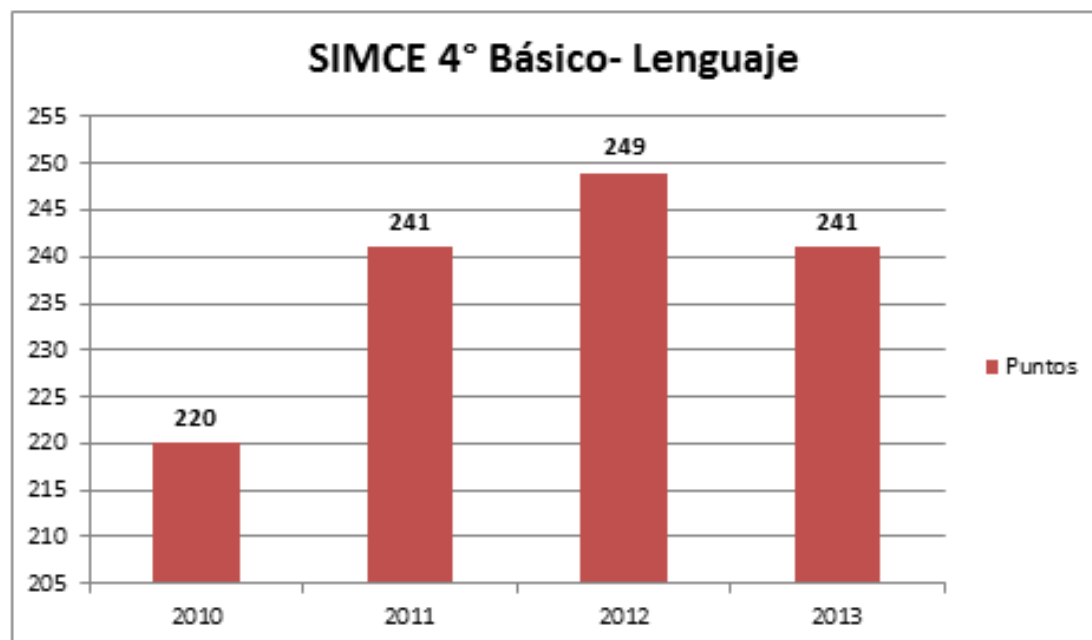
“Aprender a Convivir, Convivir para Aprender”



Comparación resultados 4 últimos años 4°Básico

Lenguaje

Gráfico n°5



Año	Puntos
2010	220
2011	241
2012	249
2013	241

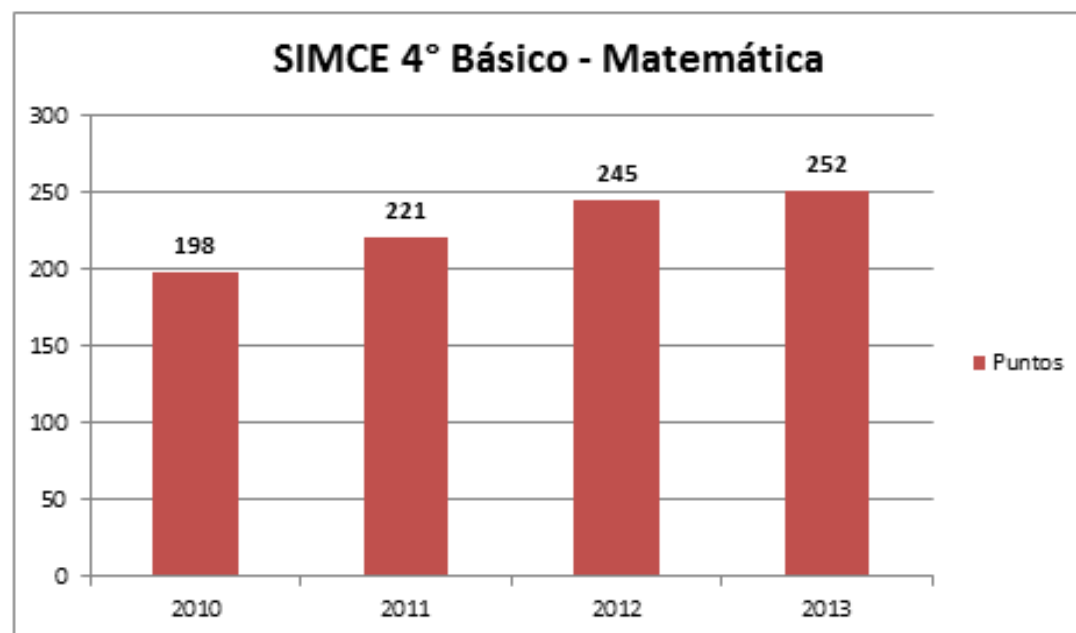
“Aprender a Convivir, Convivir para Aprender”



Comparación resultados 4 últimos años 4° Básico

Matemática

Gráfico n°6



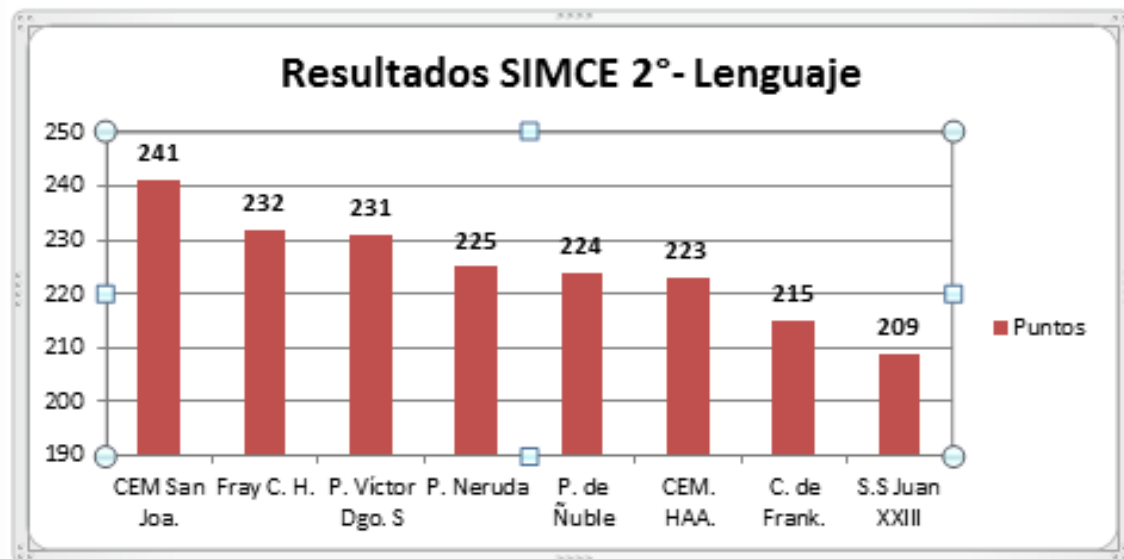
Año	Puntos
2010	198
2011	221
2012	245
2013	252

“Aprender a Convivir, Convivir para Aprender”



En el siguiente gráfico Usted encuentra la comparación de nuestros resultados con establecimientos municipales de la comuna de San Joaquín.

Gráfico n°7



Establecimiento	Puntos
Centro Ed. San Joaquín	241
Fray Camilo Henríquez	232
Poeta Víctor Domingo Silva	231
Poeta Neruda	225
Provincia de Nuble	224
Centro Ed. Horacio Aravena Andaur	223
Ciudad de Frankfort	215
Su Santidad Juan XXIII	209

“Aprender a Convivir, Convivir para Aprender”



INFRAESTRUCTURA

- Empresa SIKA hace una donación de pinturas para nuestro establecimiento, las cuales son ocupadas para pintar las salas de clases y paredes de la institución.
- Instalación de griferías, loza y cañerías nuevas en los baños de varones – damas.
- Instalación de anti-deslizante en las escaleras.
- Cambio de ventanas en la sala de profesores y comedor de los alumnos.



5.1 Cuadro de faltas y su gravedad

Aspectos Conductuales

Se espera que el alumno(a) mantenga una conducta apropiada en todo momento y lugar del contexto escolar. Los(as) alumnos(as) deberán respetar a su profesor, a sus compañeros y a todo el personal que integra la comunidad educativa.

Emplearán un lenguaje apropiado que denote buenos modales y cortesía.

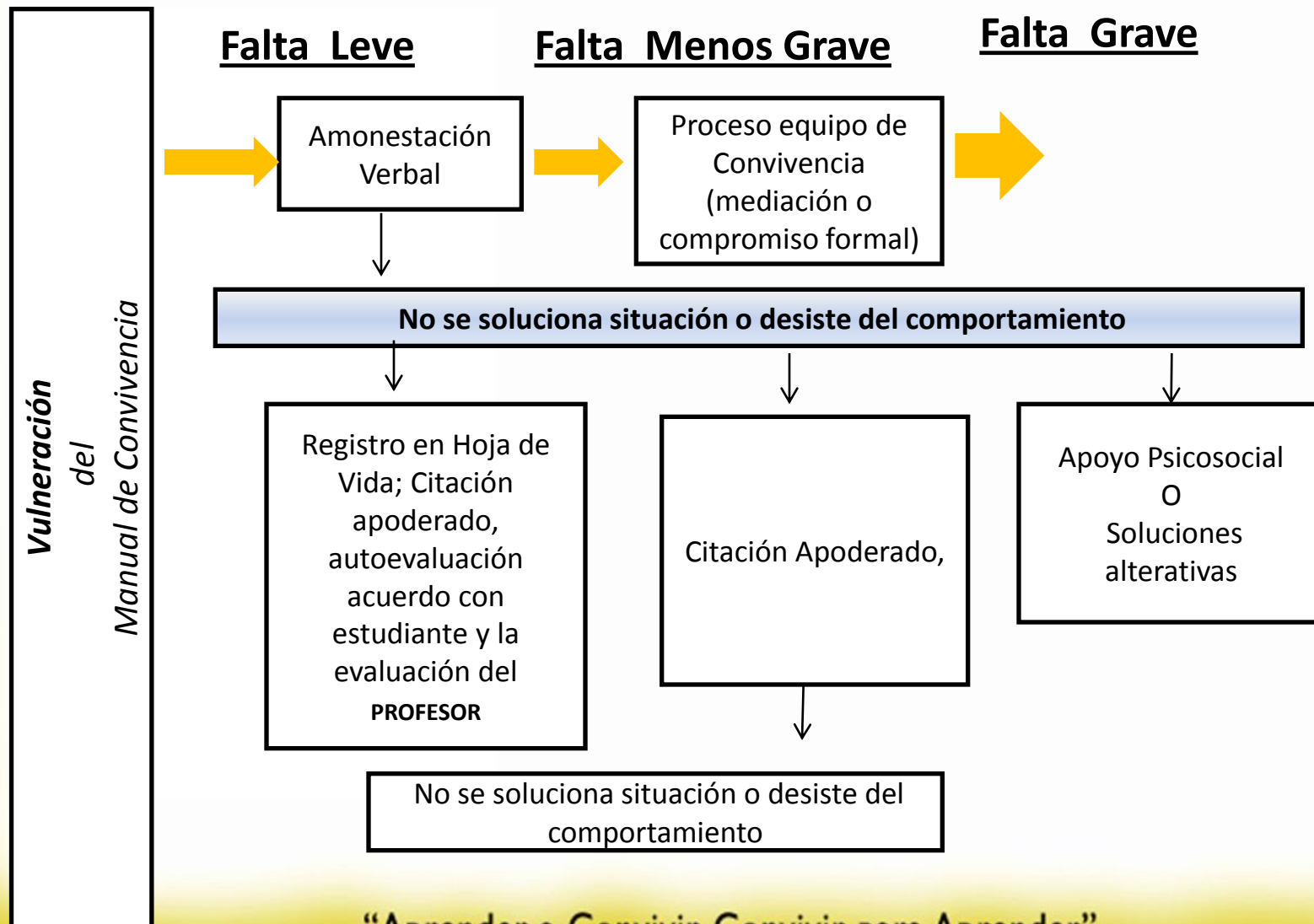
Deberán tratarse en forma adecuada, tanto física como psicológicamente, entre ellos, con sus profesores y con cualquier funcionario del Colegio.

Serán cuidadosos y respetuosos con los bienes del Colegio y con las pertenencias tanto propias como ajenas.



Flujograma de Sanciones

Manual de Convivencia



“Aprender a Convivir, Convivir para Aprender”